



## CONTROLE EL TIEMPO LABORADO DEL PERSONAL DE SU EMPRESA



El software CET.NET es el sistema de control de asistencias más completo, eficiente y fácil de operar del mercado.

El sistema de Control Efectivo de Tiempo CET.NET es una solución con interfaz de usuario amigable, intuitivo y fácil de usar.

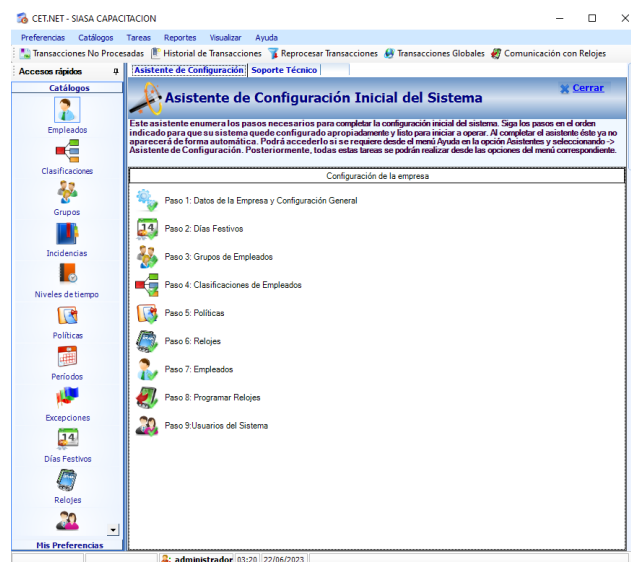
Integra guías de software (wizard) para realizar las tareas de configuración inicial y de operación diaria, así como una liga para soporte técnico en el cual podrá solucionar todas sus dudas.

El software CET.NET es altamente configurable, y se adapta a las necesidades de las empresas actuales ya que le permite personalizar casi todos los elementos del sistema, tales como: Incidencias, Excepciones, Tipos de Tiempo, Etc.

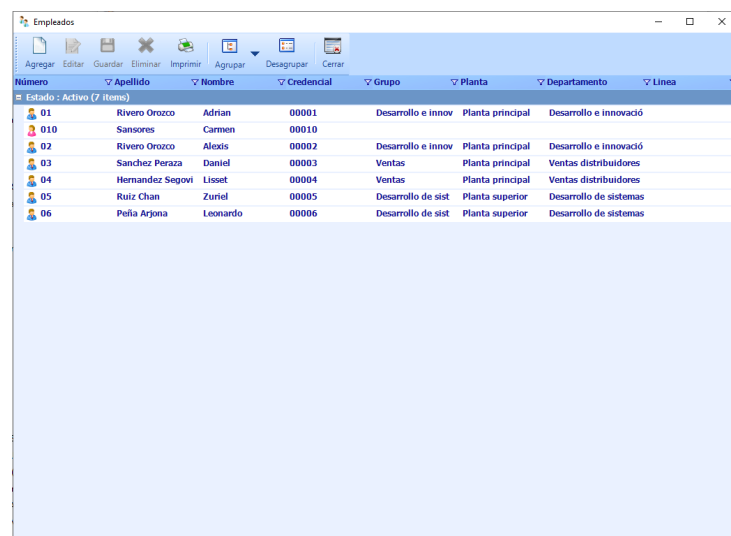


## Características Principales

- ⌚ Instalación Desktop
- ⌚ Licenciamiento en línea por medio de llaves lógicas
- ⌚ Monousuario con posibilidad de privilegio restringido
- ⌚ Disponible para 300 y 500 empleados
- ⌚ Hasta 10 terminales de diferente tipo (Versión 300)
- ⌚ Hasta 20 terminales de diferente tipo (Versión 500)
- ⌚ Solo opera con MSSQL Server 2014 EXPRESS
- ⌚ Emplea la tecnología NetFramework de Microsoft
- ⌚ Barra de herramientas personalizable
- ⌚ Exportación de registros para uso en sistema de nómina comerciales
- ⌚ Períodos de pago semanal, decenal, catorcenal, quincenal, mensual y períodos de pago abierto
- ⌚ El sistema cuenta con un registro de auditoría de todas las operaciones
- ⌚ Compatible con diversas terminales biométricas de huella, facial e iris
- ⌚ Utilería de importación/Exportación de datos básicos de empleados y clasificaciones
- ⌚ Utilería para respaldar/restaurar la base de datos del sistema



Ventana de Página Principal



Número	Apellido	Nombre	Credencial	Grupo	Planta	Departamento	Línea
01	Rivero Orozco	Adrian	00001	Desarrollo e innov	Planta principal	Desarrollo e innovació	
010	Sansores	Carmen	00010				
02	Rivero Orozco	Alexis	00002	Desarrollo e innov	Planta principal	Desarrollo e innovació	
03	Sanchez Peraza	Daniel	00003	Ventas	Planta principal	Ventas distribuidores	
04	Hernandez Segovi	Lisset	00004	Ventas	Planta principal	Ventas distribuidores	
05	Ruiz Chan	Zuriel	00005	Desarrollo de sist	Planta superior	Desarrollo de sistemas	
06	Peña Arjona	Leonardo	00006	Desarrollo de sist	Planta superior	Desarrollo de sistemas	

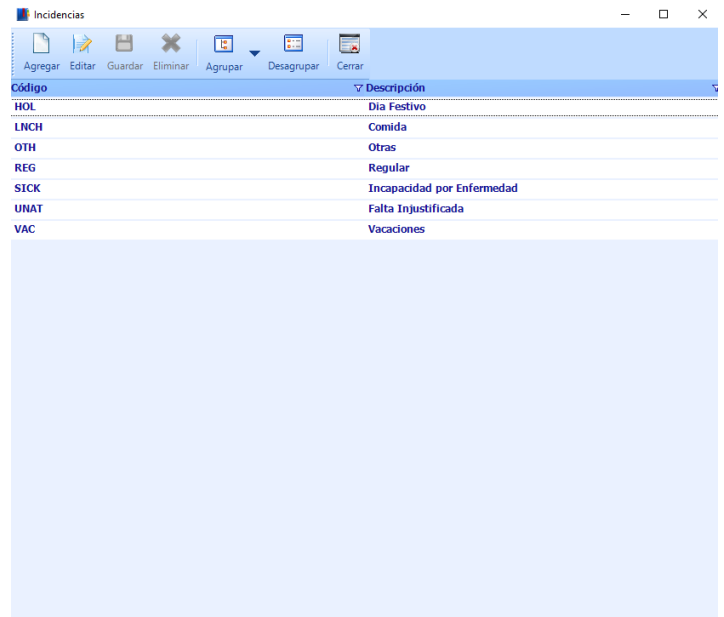
Ventana de Página Empleados

## Ventajas

- Interfaz de usuario amigable, intuitiva y fácil de usar
- Permite al usuario personalizar la aplicación para tener acceso rápido a las tareas más frecuentes que realice en el sistema.
- Exportación de horas a los sistemas de nómina líderes del mercado como Aspel NOI, Nomipaq, MacroPro, Microsip y varios más.
- Control de Asistencia de manera Rápida y Sencilla. Altamente Configurable.
- Permite de manera rápida exportar las Horas a Pagar, Ausentismos, Incidencias, Tiempo Extra y demás conceptos de asistencia
- Multi-ventanas, accesos directos, asistentes y demás.
- Rápido acceso a la información de los empleados
- Permite 4 opciones de clasificación de los empleados, 3 de ellas permiten configurar el nombre y los códigos que se utilicen, así como mantener un histórico.

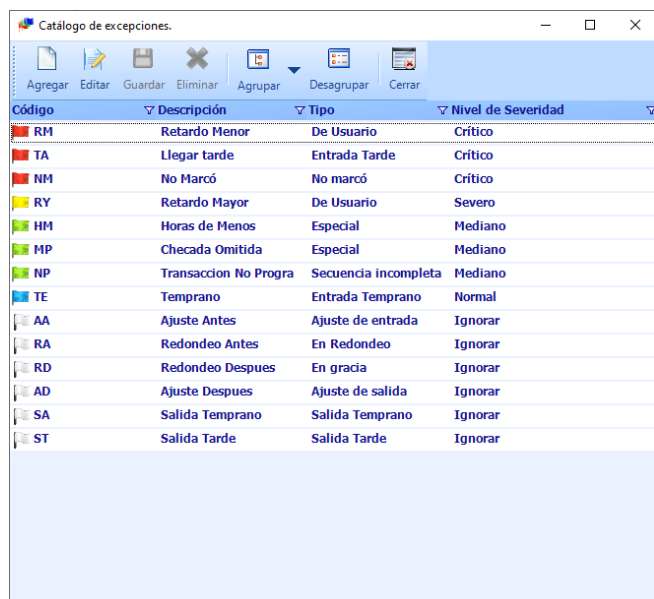
## Requerimientos Técnicos

<b>PROCESADOR</b>	INTEL i3 o Superior
<b>MEMORIA RAM</b>	Min. 8 GB, recomendable 16 Gb
<b>DISCO DURO</b>	Mínimo 50 Gb disponible
<b>PLATAFORMA</b>	x86, x64
<b>COMPATIBILIDAD</b>	<ul style="list-style-type: none"> <li>▪ Windows 7(Profesional, Enterprise)</li> <li>▪ Windows 8/8.1(Profesional, Enterprise. No soporta versiones Starter, Home Basic, Home Premium, Single Lenguaje)</li> <li>▪ Windows 10(Profesional, Enterprise)</li> <li>▪ Windows 11(Profesional, Enterprise)</li> <li>▪ Windows 2012 Server</li> <li>▪ Windows 2016 Server</li> </ul>
<b>PRE-REQUISITOS</b>	Net Framework 3.5 SP2 / 4.7.X, Crystal Reports .Net, Visual Studio Report Viewer , MSSQL Server 2014 Express Edition.



Ventana de Página de Incidencias

## Funcionalidades



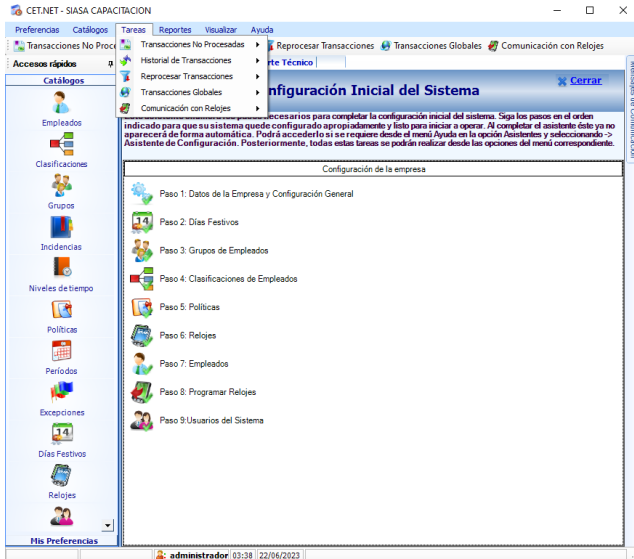
Ventana de Página Catálogo de Excepciones

### EMPLEADOS Y TERMINALES

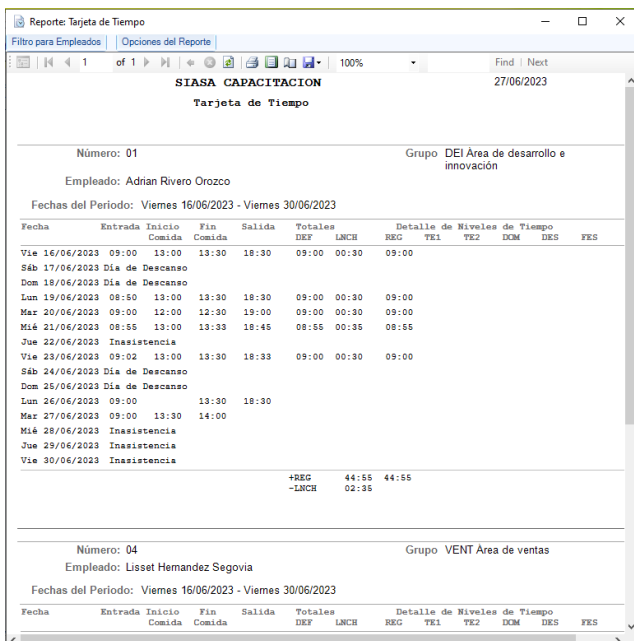
<b>Capacidad de Empleados</b>	300 o 500 (según versión)
<b>Personalización de información de empleados</b>	Si
<b>Manejo de foto empleado (Según modelo de terminal)</b>	Si
<b>Manejo de grupos de empleados</b>	Si
<b>Clasificadores</b>	4 (3 Parametrizables)
<b>Número de terminales a controlar</b>	Máximo 10 terminales/versión 300 usuarios. Máximo 20 terminales/versión 500 usuarios.



# Funcionalidades



Ventana de Página de Tareas



Ventana de Reportes de Tarjeta de Tiempo

## SEGURIDAD

**Seguridad de acceso al Sistema encriptada** Si

**Acceso total o solo consulta** Si

## COMUNICACIONES

**Serial** Si

**TCP/IP** Si

**Cable USB** Si

## FUNCIONALIDADES

**Zonas de tiempo** Si

**Mensajes a empleados** Si

**Manejo de PIN** Si

**Manejo de timbres** Si

**Manejo de biometría** Si

**Control de acceso** Si

## TURNOS

**Turnos** Máximo 15

**Transacciones programadas** 4 (Ent, Sal Com, Ent Com, Sal)

## INCIDENCIAS Y EXCEPCIONES

**Incidencias** Ilimitado

**Excepciones** 4 - Configurables por checada

## INCIDENCIAS Y EXCEPCIONES

**Niveles de tiempo** 6 - Configurables

**Pago de horas** Ilimitado

**Exportación a sistemas de nómina**

ASPEL NOI, versión 4, 5, 6, 7, 8, 9, NOMIPAQ 2004, Compaq I Nóminas, MACRO PRO, MICRO SIP 2011/2013/2018, RAMSAL, SAP R-3, META 4, EXACTUS, AURORA, TRESS.

## Terminales Compatibles

### BiPad

- Biopad LT
- Biopad LT Temp
- Biopad MAX
- Biopad Max Temp
- Biopad Max Temp H
- Biopad Mini

### Control iD

- idFlex Asistencias
- idFlex Accesos
- idAccess
- idFit
- idFace

### ANVIZ

- W1
- W2
- TC580
- P7
- C2
- VF30
- FacePass 7 IRT
- FaceDeep 5 IRT
- FaceDeep 3 IRT

### FaceGo

- F710X
- FA600 Acceso
- F910
- M2000
- VF9000

### INVIXIUM

- Titan
- Touch 2.
- TFace

### IRIS ID

- IT100

### HID

- Compatibilidad con CrossMatch UareU
- Para módulo de Asistencia Remota en Computadora

### suprema

- BioStation
- BioEntry Plus
- Biolite Net
- FaceStation
- BioStation T2
- X-Station
- BioEntry Plus Entry V2
- BioEntry W version 2
- BioEntry W2
- BioEntry Plus 2
- BioLite Net version 2
- BioStation 2
- BioStation A2
- BioStation L2
- FaceStation 2, Incluye compatibilidad con Cámara Térmica
- BioLite N2
- FaceLite
- FaceStation F2, Incluye compatibilidad con Cámara Térmica
- X-Station 2 con soporte de código QR
- BioStation 3
- Compatibilidad con Suprema BioMini, BioMini Slim, BioMini Slim 2, BioMini Slim 3 (Para módulo de Asistencia Remota en Computadora)
- Enrolamiento de Huella Dactilar desde catálogo de empleados para Lectores Suprema BioMini, BioMini Slim, BioMini Slim 2

**SISTEMAS INTEGRALES DE AUTOMATIZACIÓN, S.A. DE C.V.**  
800.227.4272 / 800.527.4272 / 800.727.4272



Distribuidor Mayorista  
De Tecnología de Seguridad

Oficina Matriz +52 (999) 233.1473  
SIASA CDMX +52 (55) 7333.4833  
SIASA Monterrey +52 (81) 2473.9840

www.siasa.com  
marketing@siasa.com



Imágenes de carácter ilustrativo. Información sujeta a actualización.

La tecnología evoluciona muy rápido, por lo que pueden presentarse cambios en los modelos de terminales presentados en este documento (descontinuarse algunos o surgir nuevos), o existir cambios en los requerimientos técnicos del software debido a la evolución de los sistemas operativos. Recomendamos contactar a un Representante de Ventas para información detallada, o consultar el comparativo de terminales compatible de esta liga: <https://shorturl.at/ikiQZ-230627-R1>